

## 管理者アカウントの役割 (Role) について

2018/09/12

当ドキュメントでは、Workspace ONE UEM 管理コンソールにログインする管理者アカウントの役割(権限)について記載しております

※ バージョン 9.4 より、コンソールの名称が“AirWatch Console”から“Workspace ONE UEM Console”に変更されました。

### 内容

1	役割の概要 .....	2
2	各役割の詳細.....	3
2.1	Administrator_UserDefined .....	3
2.2	DashBoard Manager.....	3
2.3	ClearPassword Manager.....	4
2.4	Wipe_Lock Manager.....	4
2.5	Wipe_Lock_GPS Manager.....	4
2.6	Content Manager.....	5
2.7	Report Manager_v2.....	5
2.8	App install_remove Manager_v2.....	6
2.9	Profile install_remove Manager_v2.....	6
2.10	Login LogReport Manager .....	6
3	ログイン時の画面変更.....	7

## 1 役割の概要

役割は Workspace ONE UEM 管理コンソールのアカウントに対する操作権限を与えるために用意されており、フル権限を持つ管理者が Workspace ONE UEM 管理コンソールのアカウント作成時に設定します。



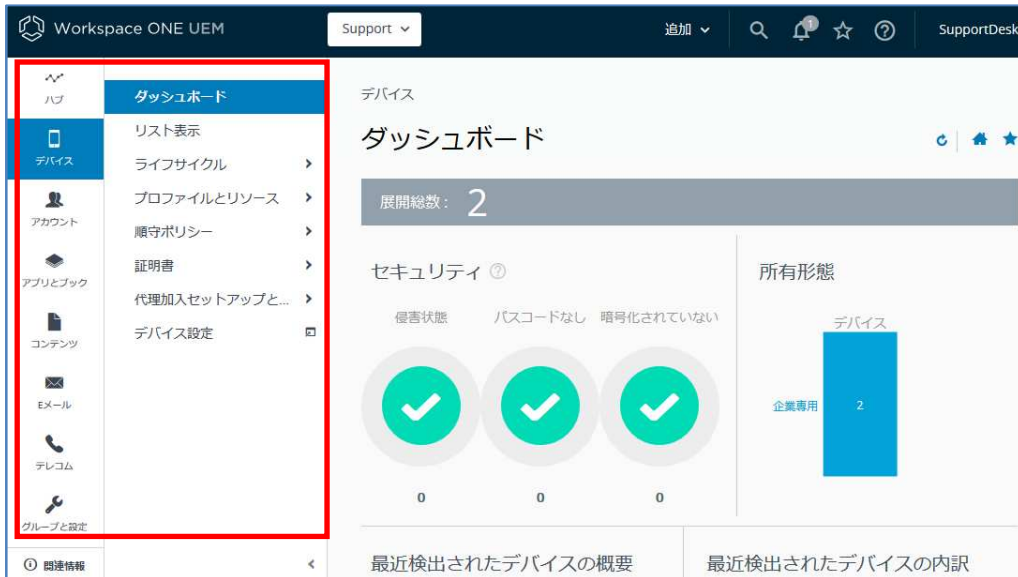
用意されている役割は以下になります。

役割名	権限	記載項
Administrator_UserDefined	フル権限	2.1
DashBoard Manager	ダッシュボード関連操作	2.2
ClearPassword Manager	パスワード消去	2.3
Wipe_Lock Manager	ロック、企業情報/デバイスワイプ	2.4
Wipe_Lock_GPS Manager	GPS 情報閲覧、ロック、企業情報/デバイスワイプ	2.5
Content Manager	コンテンツ関連操作	2.6
Report Manager_v2	レポート機能	2.7
App install_remove Manager_v2	アプリケーションのインストール・削除	2.8
Profile install_remove Manager_v2	プロファイルインストール・削除	2.9
Login LogReport Manager	ログイン履歴閲覧・レポート機能	2.10

## 2 各役割の詳細

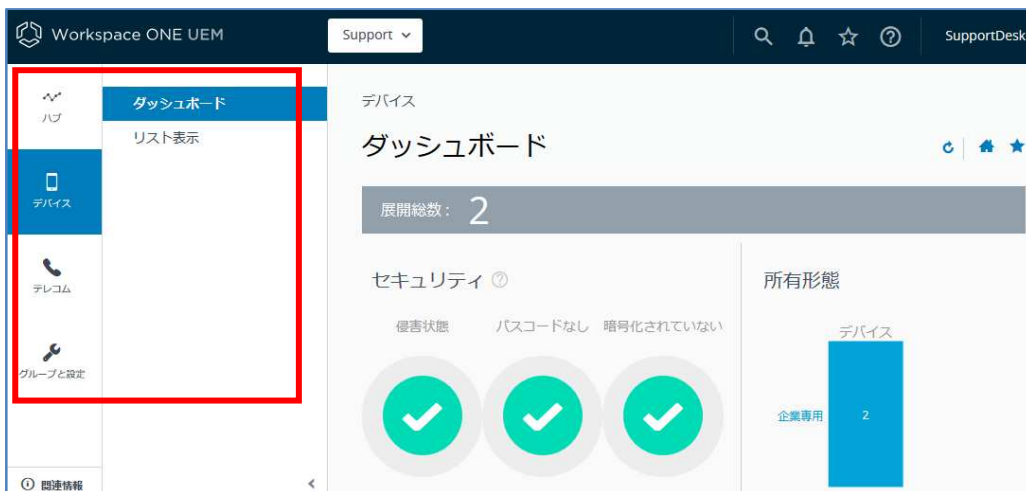
### 2.1 Administrator\_UserDefined

AirWatch SaaS で提供される全てのメニューを実行できる権限を有した役割です。  
管理コンソール上の全てのメニューが表示されます。



### 2.2 Dashboard Manager

ダッシュボードおよび関連する項目のみ編集権限を有した役割です。  
管理コンソールにて、該当項目のみ表示されます。



### 2.3 ClearPassword Manager

登録されたデバイスのパスコードを消去する権限を有した役割です。  
 デバイス詳細画面のメニューから[パスコードを消去]のみ実行できます。



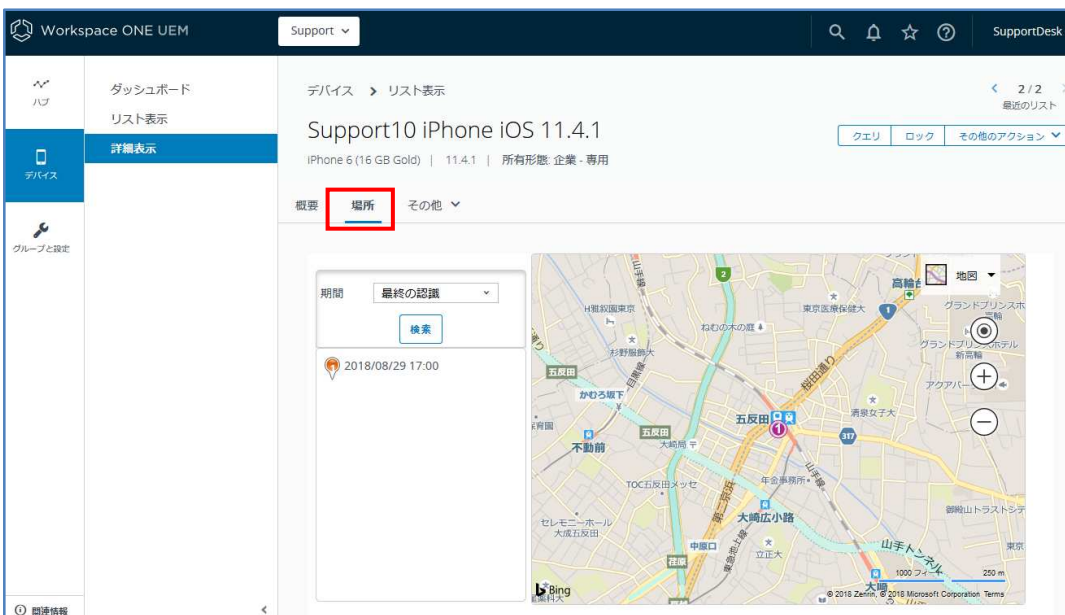
### 2.4 Wipe\_Lock Manager

登録されたデバイスに対して、[ロック]、[企業情報ワイプ]、[デバイスワイプ]を実行する権限を有した役割です。  
 デバイス詳細画面のメニューから当該コマンドのみ実行できます。



### 2.5 Wipe\_Lock\_GPS Manager

「Wipe\_Lock Manager」の権限に加え、デバイスのGPS情報の閲覧権限を有した役割です。



## 2.6 Content Manager

Secure Content Locker で利用するコンテンツのアップロード・編集・バージョンを追加・ダウンロード・削除を実施する権限を有した役割です。

管理コンソールにて、コンテンツ関連のメニューのみ表示されます。



## 2.7 Report Manager\_v2

レポート機能の利用権限を有した役割です。



### 2.8 App install\_remove Manager\_v2

アプリケーションのインストール・削除機能を有した権限をもつ役割です。



### 2.9 Profile install\_remove Manager\_v2

プロファイルのインストール・削除機能を有した権限をもつ役割です。



### 2.10 Login LogReport Manager

ログイン履歴の閲覧とレポート機能の利用権限を有した役割です。



### 3 ログイン時の画面変更

ログイン時の表示画面設定が、役割に対応していない場合、ログイン後に以下が表示されます。

⚠ アクセス権限を持たないリソースにアクセスしようとした。このメッセージを誤って受け取ったと思われる場合は、システム管理者に連絡してください。

これが発生しても操作には支障ありませんが、以下のいずれかを行う事で、発生しないようにする事が出来ます。

- [最初のランディング画面]の設定変更

Administrator\_UserDefined の役割でログインします。

[アカウント] > [管理者] > [リスト表示] をクリックし、該当のユーザー名の左にある編集ボタン（エンピツアイコン）をクリックします。



[最初のランディング画面]の設定を一旦削除すると設定されている役割に対応する画面がリストされますので、この中からログイン時の画面を選択し、[保存]をクリックします。

管理者を追加/編集

次のログイン時にパスワード変更を必須にする:  有効  無効

名\*: user

ミドルネーム:

姓\*: 001

Eメール アドレス\*: user001@xxx.com

組織グループ: Support

タイムゾーン\*: (GMT+09:00) 日本

ロケール\*: Japanese (Japan) [日本語 (日本)]

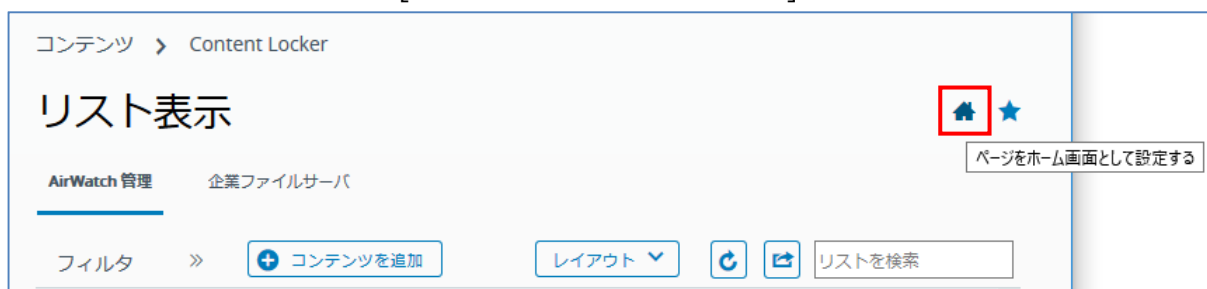
最初のランディング画面\*: Content Locker > カテゴリ, Content Locker > ダッシュボード, Content Locker > パッチの状態, **Content Locker > リスト表示**, Content Locker > リポジットリ> テンプレート

保存 キャンセル

- [ページをホーム画面として設定する]を実行

該当のユーザー名でログインし、ログイン時に表示させたい画面を表示します。

画面右上のホームアイコン[ページをホーム画面として設定する]をクリックします。



以上が、Workspace ONE UEM 管理コンソールにおける管理者アカウントの役割(Role)となります。